

# APOYO REGIONAL A LA COMPETITIVIDAD EMPRESARIAL



Salamanca, 05 de septiembre de 2022



**INSTITUTO PARA LA COMPETITIVIDAD  
EMPRESARIAL DE CASTILLA Y LEÓN**

Síguenos en **REDES SOCIALES.**

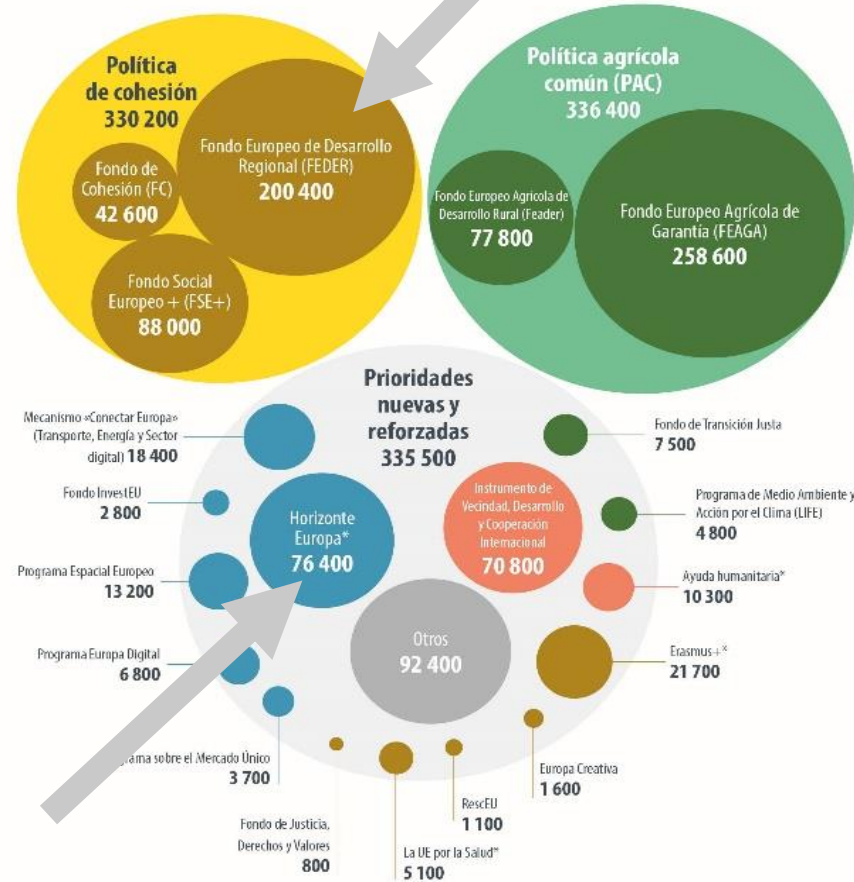


[www.empresas.jcyl.es](http://www.empresas.jcyl.es)

### Principales programas y fondos del marco financiero plurianual

En millones de euros (precios de 2018)

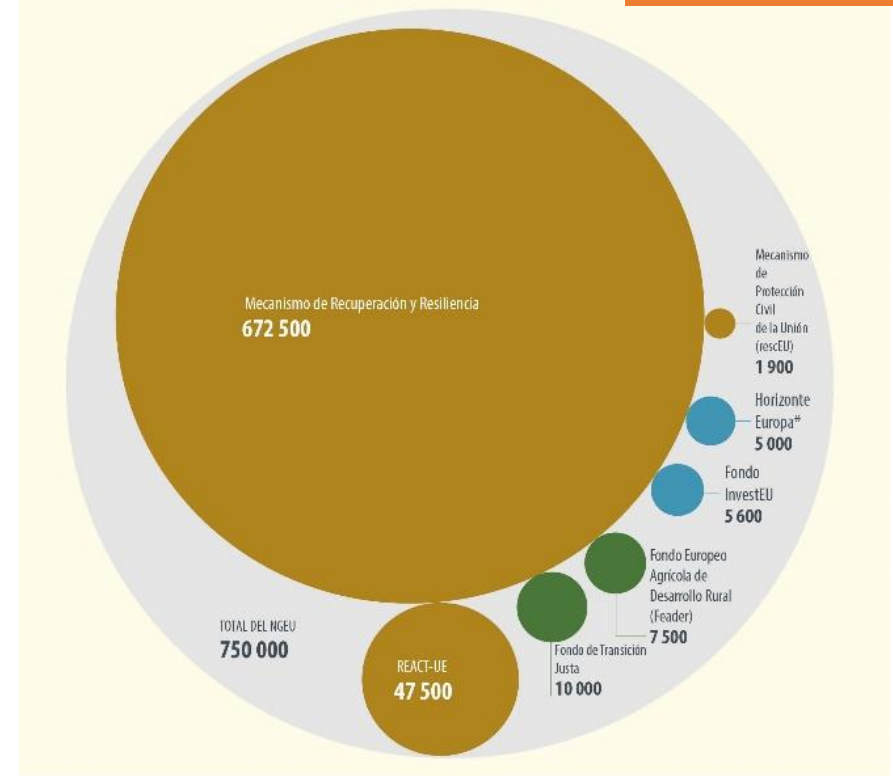
## MARCO FINANCIERO PLURIANUAL



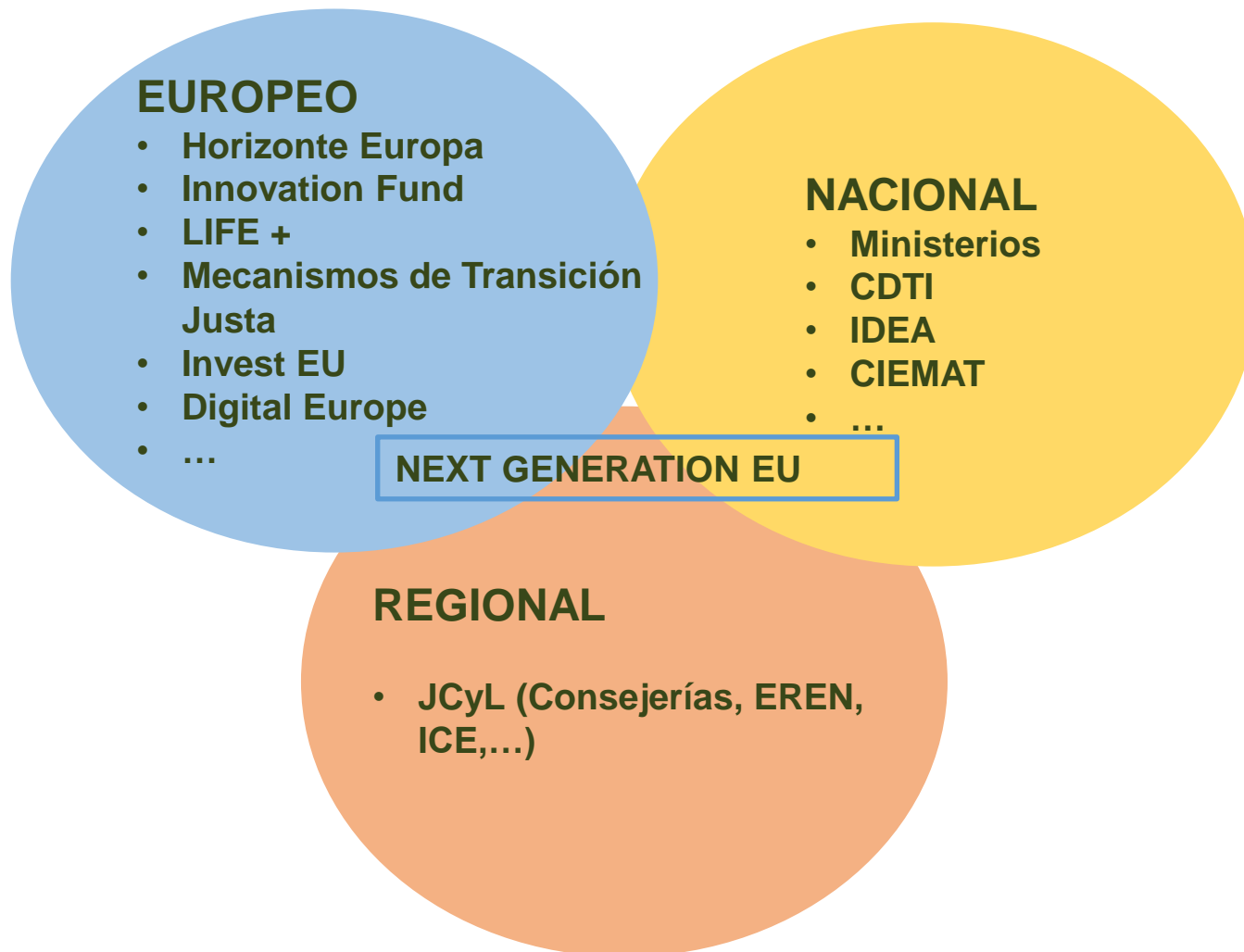
### Next Generation EU (NGEU): estimular la recuperación y la resiliencia

En millones de euros (precios de 2018)

## NEXT GENERATION



## Oportunidades financiación proyectos innovadores



## Estrategia de Investigación e Innovación para una Especialización Inteligente RIS3



La RIS3 de Castilla y León 2021-2027 plantea **tres grandes prioridades de especialización**. Todas ellas están muy conectadas a características y activos propios de nuestra Comunidad, imprimiendo un carácter diferenciador incluso en tendencias globales como son la sostenibilidad o la digitalización.

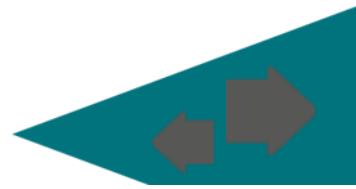
Estas prioridades se conciben como **vectores transformadores de la economía y de la sociedad**, que alinean los esfuerzos de los diferentes sectores económicos y las capacidades científicas y tecnológicas de la Comunidad con la visión a 2027

En la Plataforma se ordenan todos y cada uno de los instrumentos financieros disponibles y los que se vayan a ir poniendo en marcha en los próximos ejercicios, tanto públicos como privados:



Entidades Financieras (EEFF)  
que han suscrito el convenio de  
la Plataforma

Entes y organismos de carácter  
nacional e internacional





## APOYO FINANCIERO PÚBLICO / PRIVADO

Garantías (IBERAVAL, FEADER, ICE, ICE/FEDER)

Préstamos (ICE/FEDER, COFIDES, ICO, FEADER, REINDUS Y COMPETITIVIDAD)

Préstamos participativos (ICE, ENISA, SODICAL, FONDO TECNOLÓGICO)

Capital Riesgo (FONDO TECNOLÓGICO, SODICAL, AXIS, COFIDES)

Capital Semilla (Fondo de capital riesgo participado por SODICAL, ICE e IBERAVAL)

Ayudas ICE

Préstamos y otros productos (Convenio EEFF)

Otros (BEI Directo, Plan Juncker)



## PROYECTOS DE INVERSIÓN



Creación de Empresas

Proyectos de inversión en Pymes

Incentivos Regionales

## AYUDAS EXTRAORDINARIAS



Incendios Forestales

## I+D+i



Proyectos de I+D+i

Planes Estratégicos de I+D

Proyectos de I+D orientados a la  
excelencia y mejora competitiva  
CCTT

Proyectos de I+D en colaboración:  
CCTT- empresas

Transferencia de conocimiento a  
Pymes

Fomento de la innovación en  
pymes

## DESARROLLO DIGITAL



Proyectos de I+D  
en el sector TIC

Incorporación de TIC en pymes

Proyectos Europeos: INBEC

## INTERNACIONALIZACIÓN



Expansión  
internacional

RESUMEN  
AYUDAS

I+D+i



FONDO EUROPEO DE  
DESARROLLO  
REGIONAL



UNIÓN EUROPEA

# Proyectos de I+D+i





# Ayudas: Desarrollo, innovación e Investigación

## ➤ Fomento de la innovación en PYMEs



Proyectos empresariales dirigidos a fomentar la innovación en el ámbito tecnológico de las pymes.



Cuantía mínima del proyecto: 3.000 €.

Coste subvencionable: hasta el 75% (dependiendo de la localización geográfica).

## ➤ Transferencia de conocimiento a PYMEs



Proyectos de transferencia de conocimiento de Organismos de Investigación a pymes con centros de trabajo de Castilla y León..

Cuantía mínima de 5.000 €.



Coste subvencionable: hasta el 50% de los costes subvencionables, con un máximo de 100.000 euros por servicio

## ➤ Incorporación de TICs en PYMEs



Proyectos de incorporación de las tecnologías de la información y la comunicación en pymes.

Coste subvencionable del proyecto igual o superior a 6.000 euros e inferior a 150.000 euros. Hasta el 65% en función de la localización geográfica.



# Ayudas: Desarrollo, innovación e Investigación

## ➤ Proyectos de I+D



Proyectos de investigación industrial, desarrollo experimental o estudios de viabilidad que tengan como objeto la creación o mejora, desde el punto de vista tecnológico, de procesos productivos o productos concretos.



Cuantía mínima del proyecto: 20.000 € para pymes y 200.000 € para midcaps

Cuantía máxima del proyecto: Individual 700.000 € / En colaboración: 1.000.000 €

Cuantía de la ayuda: máximo 70% para proyectos individuales y 75% para proyectos en colaboración. La intensidad depende del tipo de empresa y del tipo de proyecto.

## ➤ Proyectos de I+D en el sector TIC



Proyectos de investigación industrial y desarrollo experimental por pymes del sector TIC de Castilla y León, para aumentar las capacidades y especialización del sector.



Cuantía del proyecto entre 20.000 € y 350.000 €.

# Ayudas: Desarrollo, innovación e Investigación

## ➤ Planes estratégicos



Empresas que se declaren de especial interés por la Junta de Castilla y León.

Financia: planes estratégicos en materia de I+D que vayan a ser acometidos y comprendan uno o varios proyectos de investigación industrial o desarrollo experimental con una duración máxima de tres años.



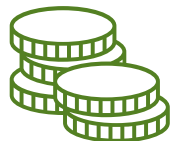
Cuantía mínima del plan: 2.000.000 €

Subvención a fondo perdido que se determinará como un % de los costes de cada uno de los proyectos contenidos en el Plan Estratégico de I+D.

## ➤ Proyectos de I+D genérica realizados por centros tecnológicos



Proyectos de I+D de investigación, genérica o estratégica, ya sea fundamental, industrial o desarrollo experimental de centros tecnológicos en Castilla y León en actividades primarias de carácter no económico consistentes en I+D independiente, para mejora su capacidad científica y tecnológica.



Subvención a fondo perdido que se determinará como un % de los costes del proyecto de I+D.



# PROGRAMA KIT DIGITAL (KD)

**Acelera**  
*pyme*



red.es 



Financiado por  
la Unión Europea  
NextGenerationEU



FONDO EUROPEO  
DE DESARROLLO  
REGIONAL





## Objetivo, destinatarios y cuantía de las ayudas

- Objetivo: facilitar y/o acelerar la digitalización de las PYMEs, concretamente **pequeñas empresas, microempresas y personas en situación de autoempleo**, promoviendo la adopción de un conjunto de categorías de **soluciones básicas de digitalización**, adecuadas a su nivel de madurez digital.
- Presupuesto total del programa: aprox. **3.000 M€**

Segmentos de beneficiarios	Importe del bono digital
Segmento I. Pequeñas empresas entre 10 y menos de 50 empleados.	12.000 euros.
Segmento II. Pequeñas empresas o Microempresas entre 3 y menos de 10 empleados.	6.000 euros.
Segmento III. Pequeñas empresas o Microempresas de entre 1 y menos de 3 empleados y personas en situación de autoempleo.	2.000 euros.



Financiado por la Unión Europea  
NextGenerationEU





## Catálogo de soluciones



SITIO WEB  
Y PRESENCIA  
EN INTERNET



COMERCIO  
ELECTRÓNICO



GESTIÓN  
DE REDES  
SOCIALES



GESTIÓN DE  
CLIENTES



INTELIGENCIA  
EMPRESARIAL  
Y ANALÍTICA



SERVICIOS Y  
HERRAMIENTAS  
DE OFICINA  
VIRTUAL



GESTIÓN  
DE PROCESOS



FACTURA  
ELECTRÓNICA



COMUNICACIONES  
SEGURAS



CIBERSEGURIDAD

Cada categoría tiene un importe máximo de ayuda según el segmento de beneficiario.



red.es KIT  
DIGITAL



### Contacto:

- **Cámara de Comercio**
- **Cristina Timón**

### Registro:

- **[www.red.es](http://www.red.es)**





competitividad  
empresarial



[www.empresas.jcyl.es](http://www.empresas.jcyl.es)

**Dirección Territorial ICE en Salamanca.**

C/ Príncipe de Vergara 53-71.

Tfno: 923 25 17 00

[ice@jcyl.es](mailto:ice@jcyl.es)

**Oficina ICE en Béjar.**

ETSI Industrial, Avda. Fernando Ballesteros

Cita previa.- Tfno: 923 25 17 00

[ice@jcyl.es](mailto:ice@jcyl.es)

**Síguenos en REDES SOCIALES.**

Hemos abierto un nuevo canal informativo en redes sociales para dar a conocer a empresas y ciudadanos las actividades que llevamos a cabo desde el ICE.



[@empresasjcyl.es](https://twitter.com/empresasjcyl.es)



[EmpresasJcyl](https://www.facebook.com/EmpresasJcyl)

