

the

thegetawine



g

e

a

w

i

n

e



La plataforma de
internacionalización
del enoturismo

WINE

Datos enoturistas en España (ACEVIN)



El 34% del enoturismo español se concentra entre Andalucía y Castilla y León.

En Andalucía el 3% de sus turistas realiza actividades de enoturismo.

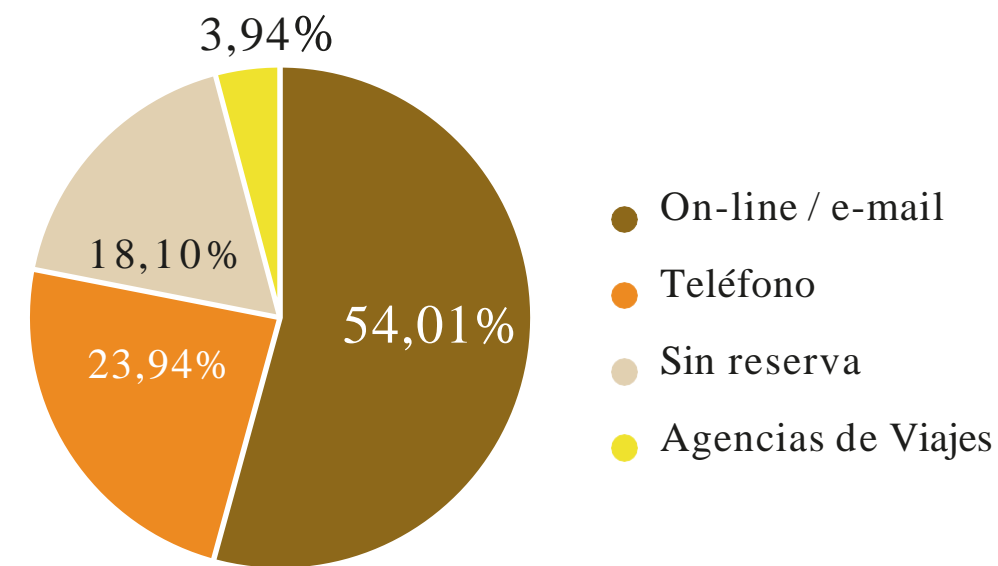
En Castilla y León el 46% de sus turistas realiza actividades de enoturismo.

2,5M

de turistas en España

El 55,77%

de los visitantes repite



Método de reserva

CCAA	Nº Rutas	Total visitantes
Castilla y León	9	474.282
Andalucía	3	370.740
Aragón	4	352.261
La Rioja	2	315.636
Cataluña	2	291.451
País Vasco	2	240.461
Comunidad Valenciana	2	118.984
Galicia	1	103.788
Murcia	3	70.609
Madrid	1	67.484
Castilla la Mancha	4	31.448
Navarra	1	17.709
Canarias	1	16.228
Extremadura	1	16.163
TOTAL	36	2.487.244

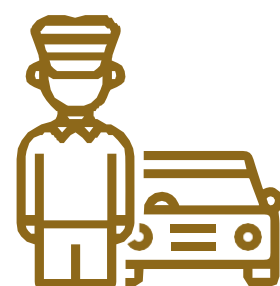


Responsable enoturismo

- Control de reservas
- Automatización de procesos manuales
- Reducción del odiado "no show"



- Crecimiento orgánico
 - RRSS
 - Email Marketing
 - SEO
- Paid Media
 - Segmentación
 - Mayor alcance
 - Mayor conversión
- Canales digitales (Social Ads, Google Ads)
- Medición de datos



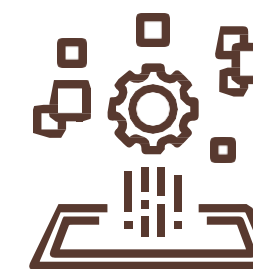
Movimiento
de turistas



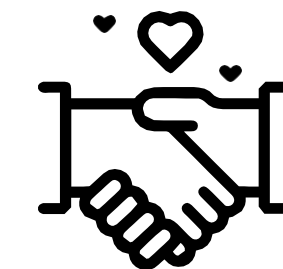
Perfil de
usuarios



Analíticas
web



Conversiones

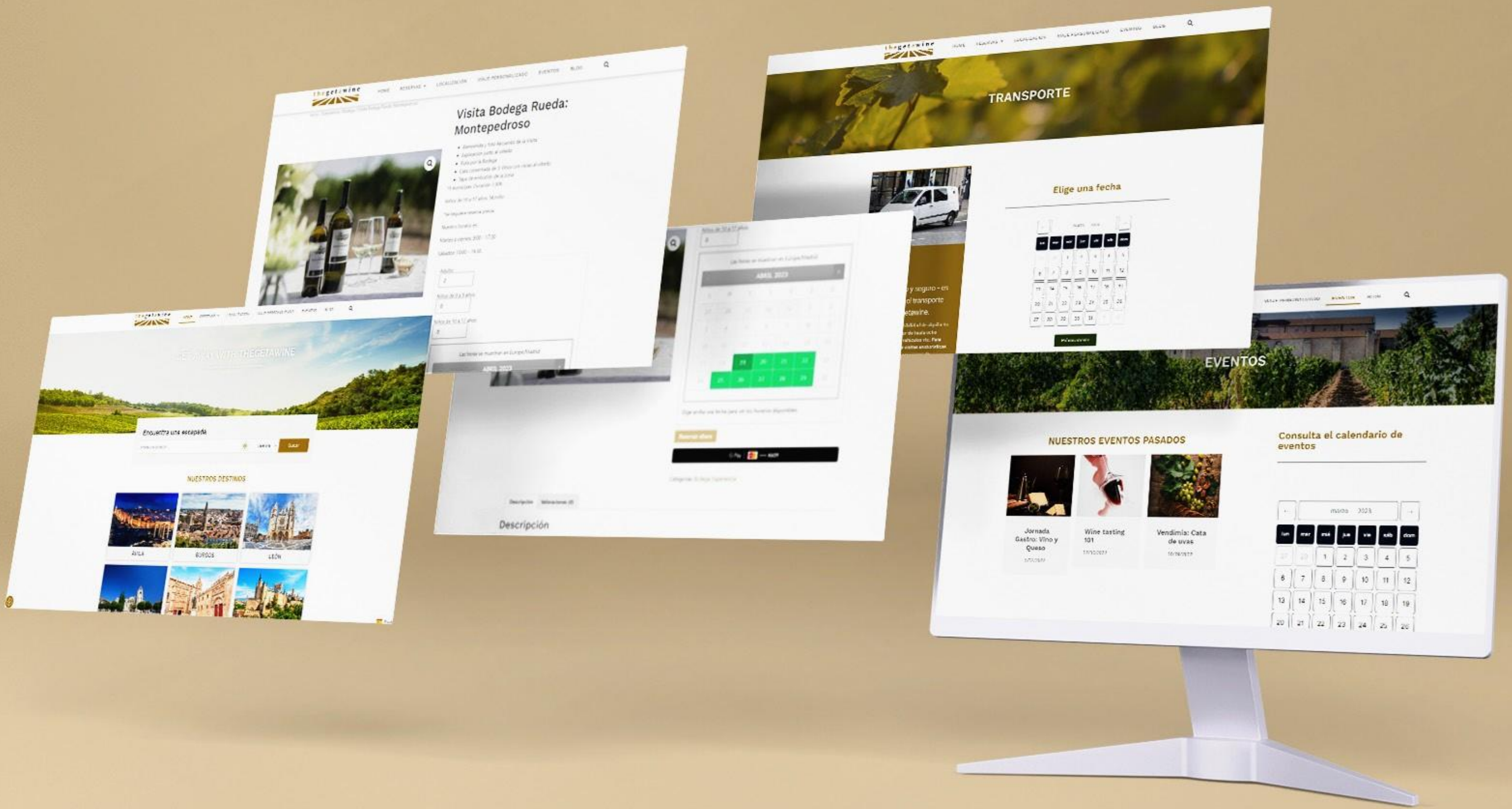


Nivel de
satisfacción



- Diferenciación
 - Mejoran la experiencia de cliente
 - Fideliza
 - Recuperar el "visitante perdido"
- Realidad Aumentada
 - Visitas a viñedo fuera de temporada
 - Recuperación de patrimonio histórico
 - Dinamización de las visitas habituales
- Inteligencia Artificial
 - Atención al cliente personalizada (Chatbots) Asistentes virtuales...
 - Optimización de MK.

PRODUCTO



WHAT'S NEXT?

thegetawine



Imagen desarrollada con DALL-E



thegetawine

Tú pones la experiencia, nosotros el canal.

